

# 自然栽培 Party

AGRICULTURE + WELFARE

自然栽培を実施する方！  
 自然栽培パーティの事業に参加したい方！  
 自然栽培の販売や加工などやっていきたい方！  
 まずは自然栽培パーティと関わりたい方！  
 ぜひ一緒に活動をしていきませんか？

## 新規会員 募集中！

自然栽培パーティでは、  
 自然栽培に励む  
 障がいのある人を  
**「農福師」**

と呼び、全国の農福師を  
 中心に、自然栽培を通して  
 ニッポンを健康にする  
 活動を行っています。

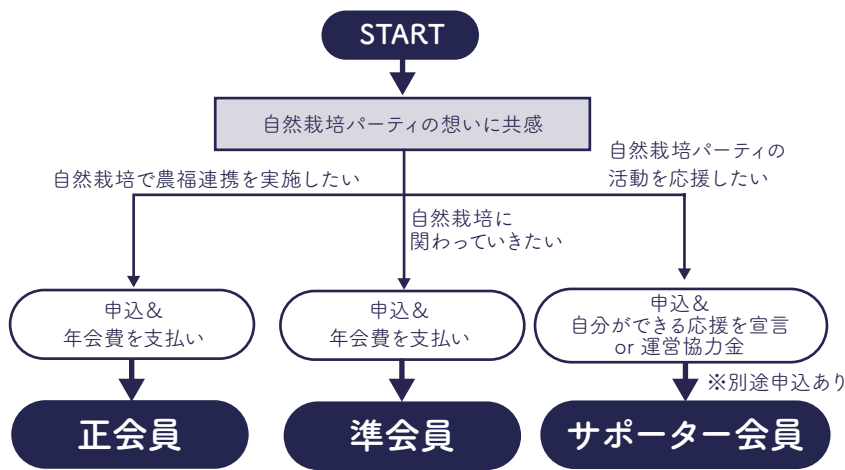
自然栽培で農福連携を**実施**したい！

**正会員**

自然栽培に**関わって**いきたい！

**準会員**

対象者	自然栽培に取り組み、パーティの事業へ積極的に参加したい方	自然栽培はしていないが、加工や販売などで関わっていきたい方
年会費	<ul style="list-style-type: none"> <li>●自然栽培を実施する福祉事業所 30,000 円</li> <li>●それ以外(※) 1口10,000 円(何口でも可)</li> </ul> (※) 自然栽培で農福連携を実施する農家、企業、団体、個人	<ul style="list-style-type: none"> <li>●加工や販売などを実施する福祉事業所・個人・企業団体 1口10,000 円(何口でも可)</li> </ul>
特典	(準会員の特典にプラスして) <ul style="list-style-type: none"> <li>●初年度にのぼりなどのグッズをプレゼントします</li> <li>●自然栽培パーティの事業への参加ができます</li> <li>●自然栽培パーティのロゴを使用した販売ができます</li> </ul>	<ul style="list-style-type: none"> <li>●オンライン勉強会への参加ができます</li> <li>●チャットグループ Slack で栽培の質問ができます</li> <li>●メールでお知らせをします</li> <li>●自然栽培パーティHPで紹介します</li> <li>●自然栽培パーティ新聞で情報発信します</li> </ul>



2015年、自然栽培パーティは5つの施設が参加して始まりました。農業で楽しくはたらき、農作業によることで参加する実際の障がい者の姿を見て、「自分の施設でもやってみたい！」と輪が広がり、北海道から沖縄まで全国72の福祉施設の仲間が参加しています。また、農家や企業を含めると125団体になります（2022年11月現在）

障がい者が農業の担い手となって地域の課題を解決する「農福連携」の考え方や取り組みは全国に広がり、農業に関わる福祉施設は増え続けています。その中でも自然栽培パーティは、農業の本質そのものである農業・肥料を使わない、安心安全な自然栽培にこだわり、農業から地域を変えていこうとしています。障がい者が農業を変え、そしてニッポンを健康にしていこう！社会のさまざまな課題を自然栽培パーティの仲間になって、一緒に解決していきましょう！

# 入会申込書

一般社団法人 農福連携自然栽培パーティ 全国協議会  
代表理事 磯部竜太 殿

貴会の活動に賛同し入会を申し込みます。  
同時に、貴会の定めた会費納入義務を履行することを誓約します。

## ①入会区分（いずれかに○をしてください）

正会員	<input type="checkbox"/> 自然栽培で農福連携を実施する福祉事業所 年会費 30,000円	<input type="checkbox"/> 自然栽培で農福連携を実施する個人・農家・団体 — <input type="checkbox"/> 10,000円	□数をお書きください □
準会員	<input type="checkbox"/> 加工・販売などをする福祉事業所・個人・企業・団体 — <input type="checkbox"/> 10,000円		□数をお書きください □

## ②所在地・連絡先等会員情報（該当する欄を記入してください）

法人・団体等の名称 / 所在地 (個人の場合は氏名)	ふりがな 名称			
	所在地	〒		
	URL (Webサイト等)			
入会する事業所の名称 / 所在地	ふりがな 名称			
	所在地	〒		
	事業内容		定員	
ご担当者 / 連絡先情報	ふりがな 氏名	印		
	部署名		役職名	
	TEL		FAX	
	E-mail			

(今後の連絡用といたしますので、必ずご記入ください)

## ③入会にあたって

入会のきっかけ	自然栽培で一緒にやりたいこと

### 入会の流れ

#### ①入会申込書のご返送

自然栽培パーティの活動趣旨を理解いただき、ご入会いただける場合は、以下の書類に必要事項を記入の上、本会事務局までご郵送ください。  
①入会申込書 ②誓約書※ ③事業実施状況確認書※(正会員の福祉事業所のみ)  
※②および③はWEBサイト「入会方法」ページよりダウンロードできます。

#### ②会費のお振込み

入会審査完了後（入会申込書到着後2週間程度）、年会費 / 入会金振込依頼のご連絡をいたしますので、指定の口座にお振込みください。  
※会費の期間は原則は毎年4月から3月までの一年間とします。  
※年度途中の入会については、3ヵ月単位で、3月までの残りの会費を計算します。  
※年度途中の退会についても、会費の返還はいたしません。

お問い合わせ  
申込送付先

一般社団法人農福連携自然栽培パーティ全国協議会 事務局

〒470-0376 愛知県豊田市高町東山7-43 (社会福祉法人無門福祉会内)  
TEL: 0565-45-7883 FAX: 0565-45-7886  
E-mail: jimukyoku@shizensaibai-party.com